

Министерство образования Республики Беларусь

Государственное учреждение образования  
«Гродненский государственный университет имени Янки Купалы»

**КАРТОГРАФИЧЕСКИЙ МАТЕРИАЛ ДЛЯ  
ПЛАНА УПРАВЛЕНИЯ  
БОЛОТОМ ПОДВЕЛИКИЙ МОХ**

Приложение к Плану управления болотом Подвеликий Мох

Гродно 2023

## СПИСОК ИСПОЛНИТЕЛЕЙ

Руководитель:

Зав. каф. ботаники  
ГрГУ,  
докт. биол. наук

О.В. Созинов  
ФИО

Исполнители НИР:

Доцент каф. ботаники  
ГрГУ,  
канд. биол. наук

А.А. Сакович  
ФИО

Зам. нач. отдела  
научно-инженерного  
республиканского  
унитарного

В.А. Сипач  
ФИО

предприятия  
«Геоинформационные  
системы»

Лаборант каф.  
ботаники ГрГУ

А.И. Садковская  
ФИО

## **КАРТОГРАФИЧЕСКИЙ МАТЕРИАЛ ДЛЯ ПЛАНА УПРАВЛЕНИЯ БОЛОТОМ ПОДВЕЛИКИЙ МОХ**

Согласно пункту 8 Положения о порядке разработки и утверждения планов управления болотами, утвержденных Постановлением Совета Министров Республики Беларусь 25 мая 2020 г. № 313 «О порядке разработки и утверждения планов управления болотами» к плану управления болотом Подвеликий Мох прилагаются следующие карты-схемы:

Карта-схема 1 – Категории и виды земель территории болота Подвеликий Мох;

Карта-схема 2 – Категории лесов и сведения о лесных насаждениях болота Подвеликий Мох;

Карта-схема 3 – Особо охраняемые природные территории болота Подвеликий Мох;

Карта-схема 4 – Места обитания диких животных и места произрастания дикорастущих растений, относящихся к видам, включённым в Красную книгу Республики Беларусь, болота Подвеликий Мох;

Карта-схема 5 – Места размещения объектов инфраструктуры туризма болота Подвеликий Мох;

Карта-схема 6 – Биотопы болота Подвеликий Мох, охраняемые в рамках национального законодательства (ТКП 17.12-06-2021 (33140)); места установки информационных знаков;

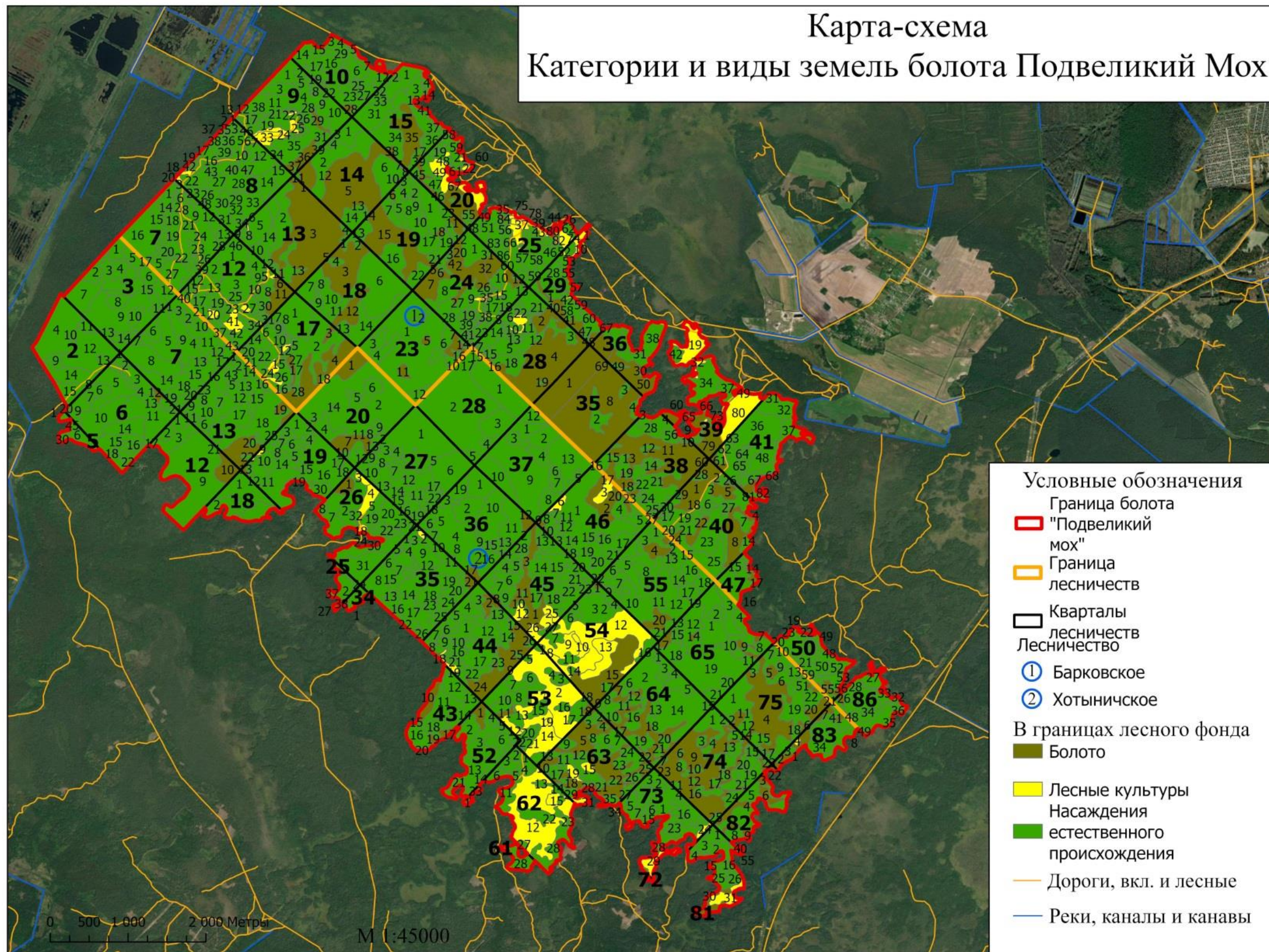
Карта-схема 7 – Приоритетные места сбора, заготовки дикорастущих растений (клюква болотная) и их частей на территории болота Подвеликий Мох;

Карта-схема 8 – Места размещения временного хранения отходов до их перевозки на объекты захоронения, обезвреживания отходов или на объекты по использованию отходов на болоте Подвеликий Мох;

Карта-схема 9 – Участки, на которых запланировано проведение мероприятий по управлению ценными природными комплексами и объектами болота Подвеликий Мох;

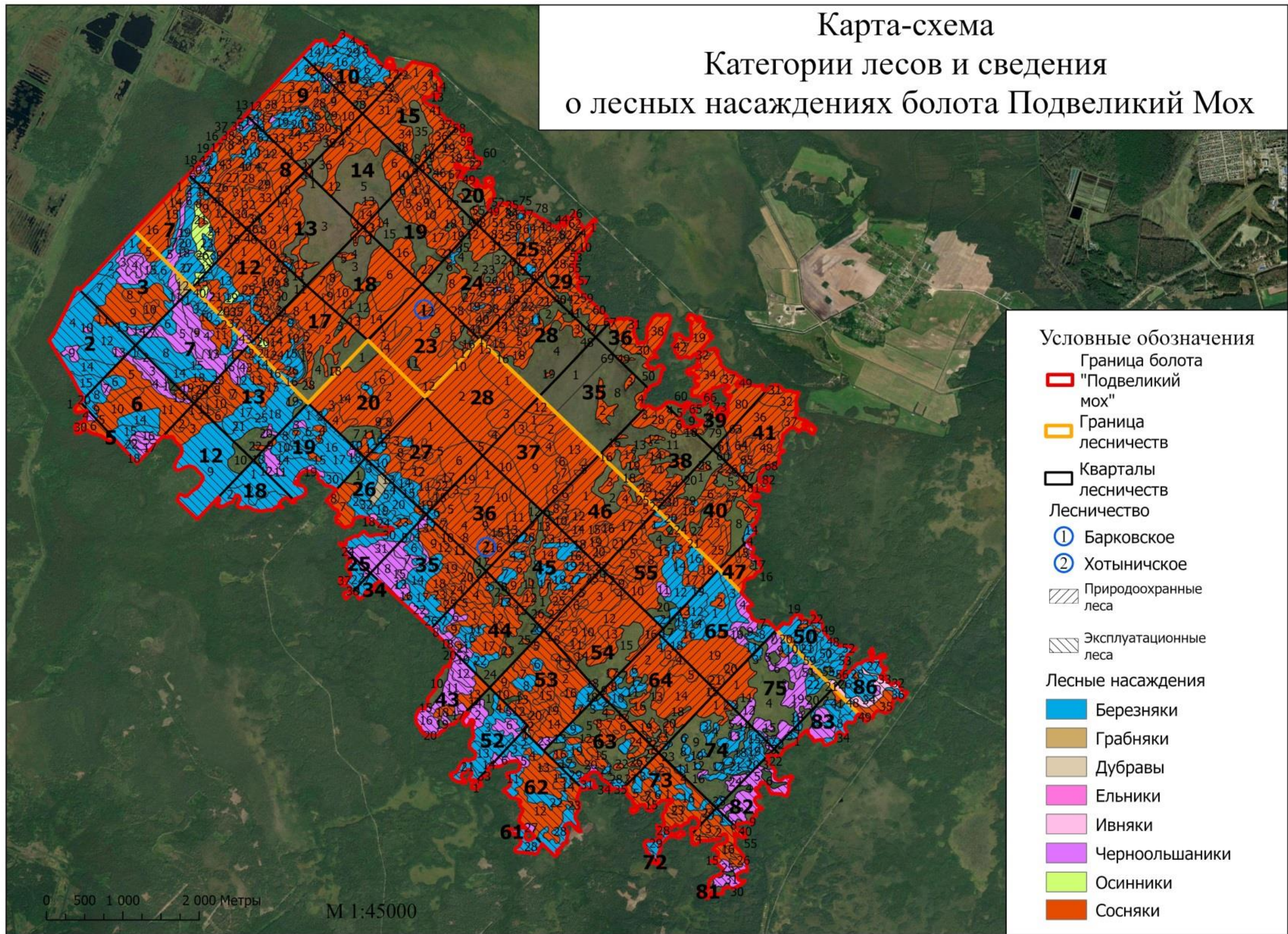
Карта-схема 10 – Пункты наблюдений в рамках комплексного мониторинга торфяников на болоте Подвеликий Мох.





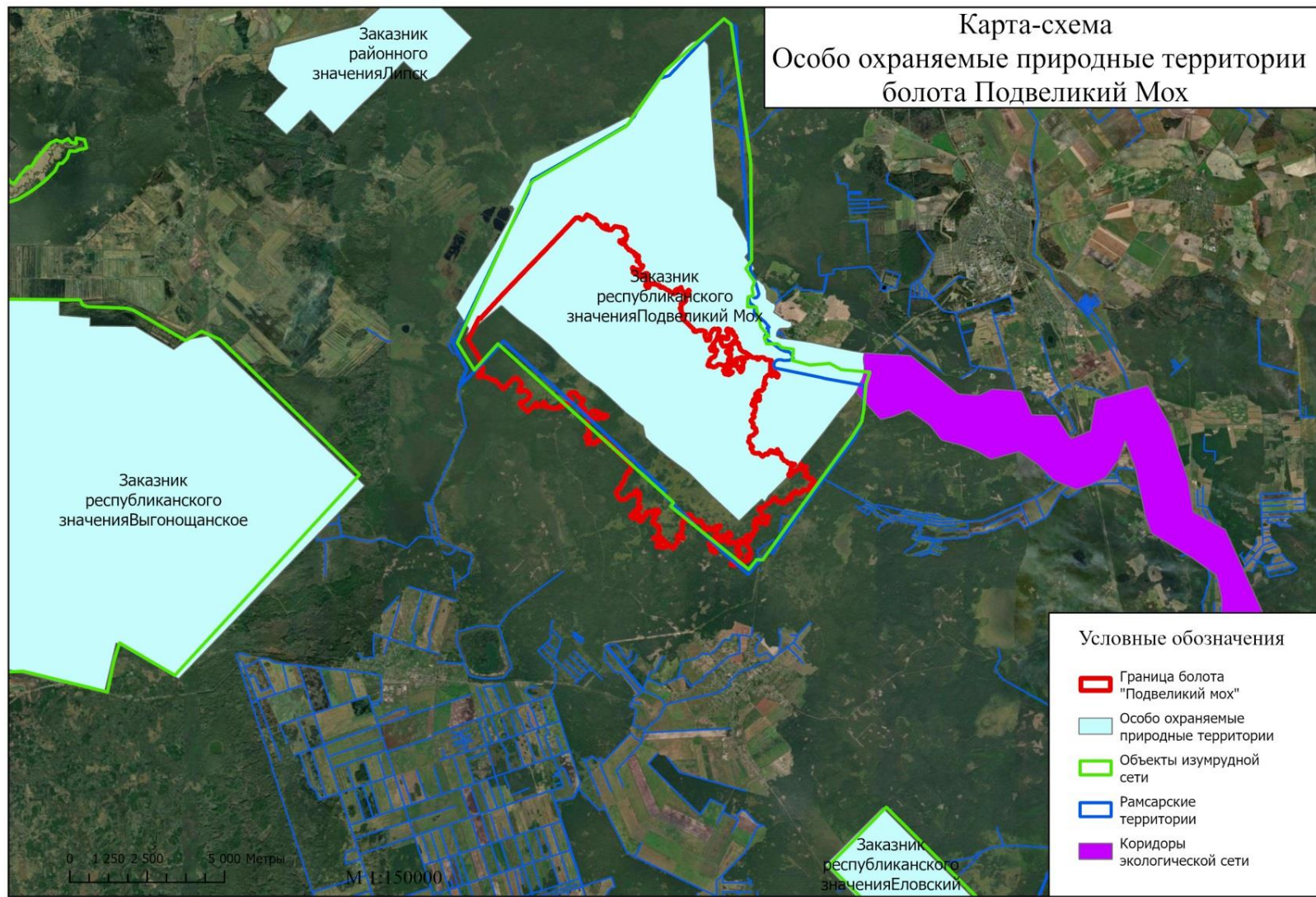
Карта-схема 1 – Категории и виды земель территории болота Подвеликий Мох





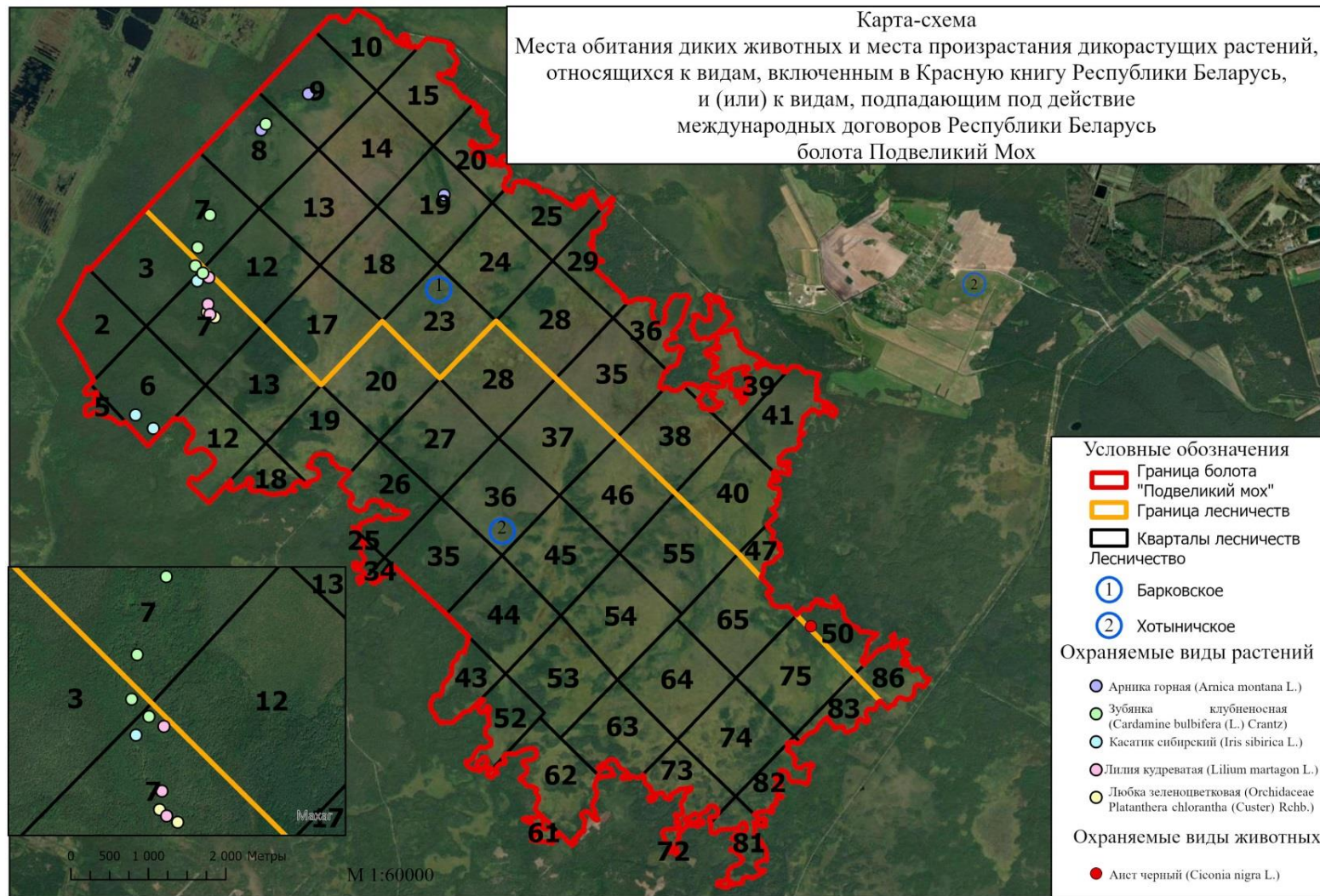
Карта-схема 2 – Категории лесов и сведения о лесных насаждениях болота Подвеликий Мох





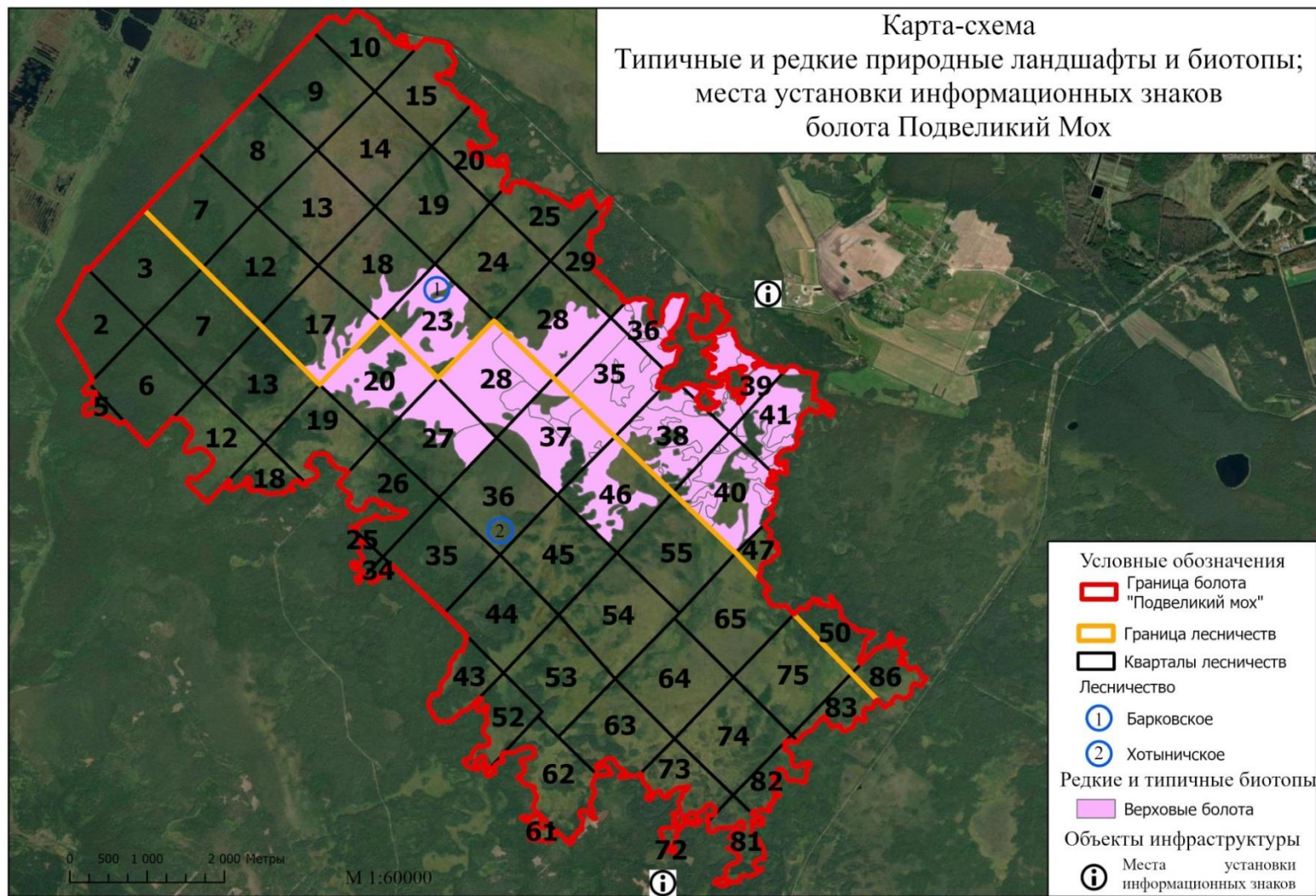
Карта-схема 3 – Положение болота Подвеликий Мох в системе ООПТ Республики Беларусь





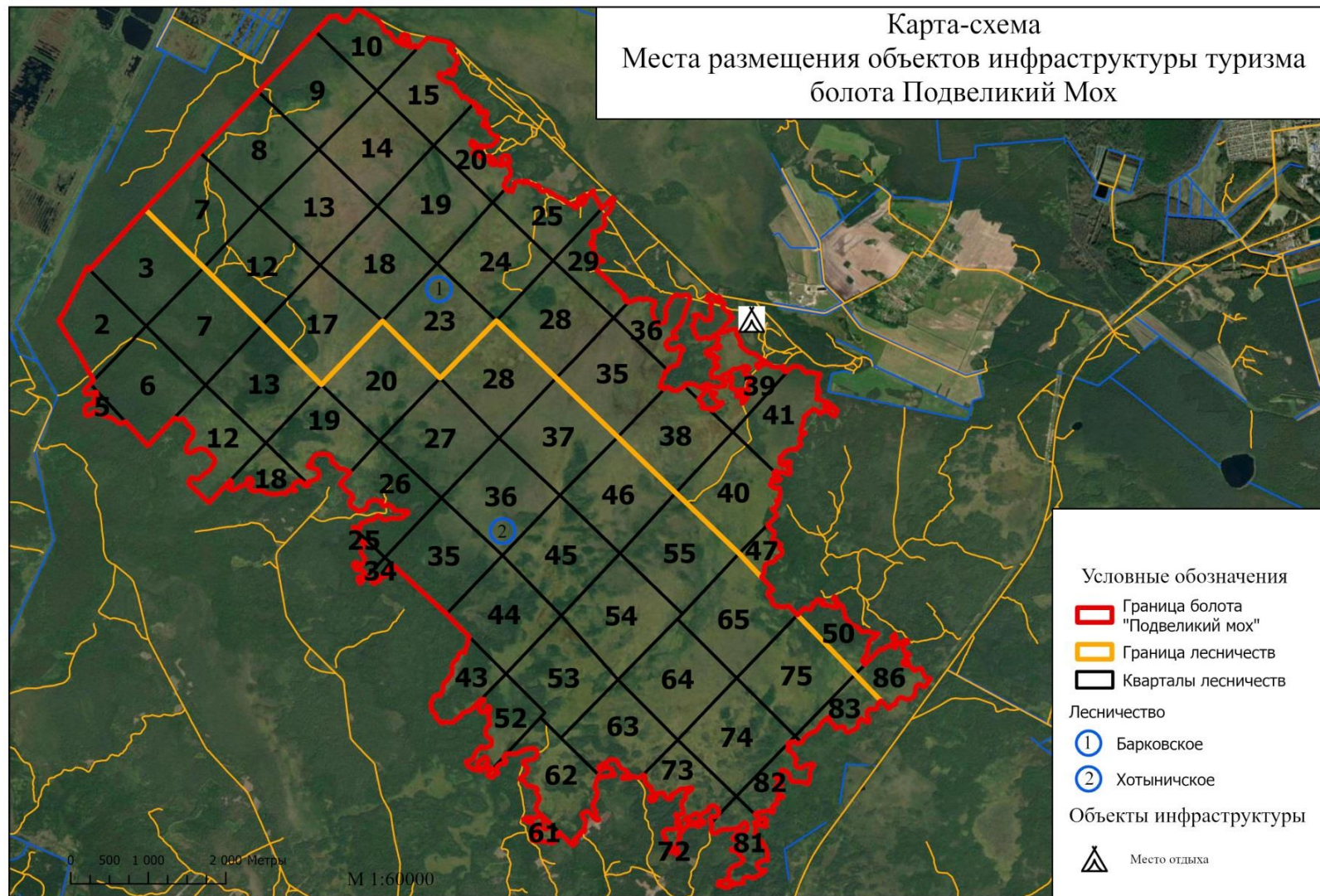
Карта-схема 4 – Места обитания диких животных и места произрастания дикорастущих растений, относящихся к видам, включённым в Красную книгу Республики Беларусь, болота Подвеликий Мох





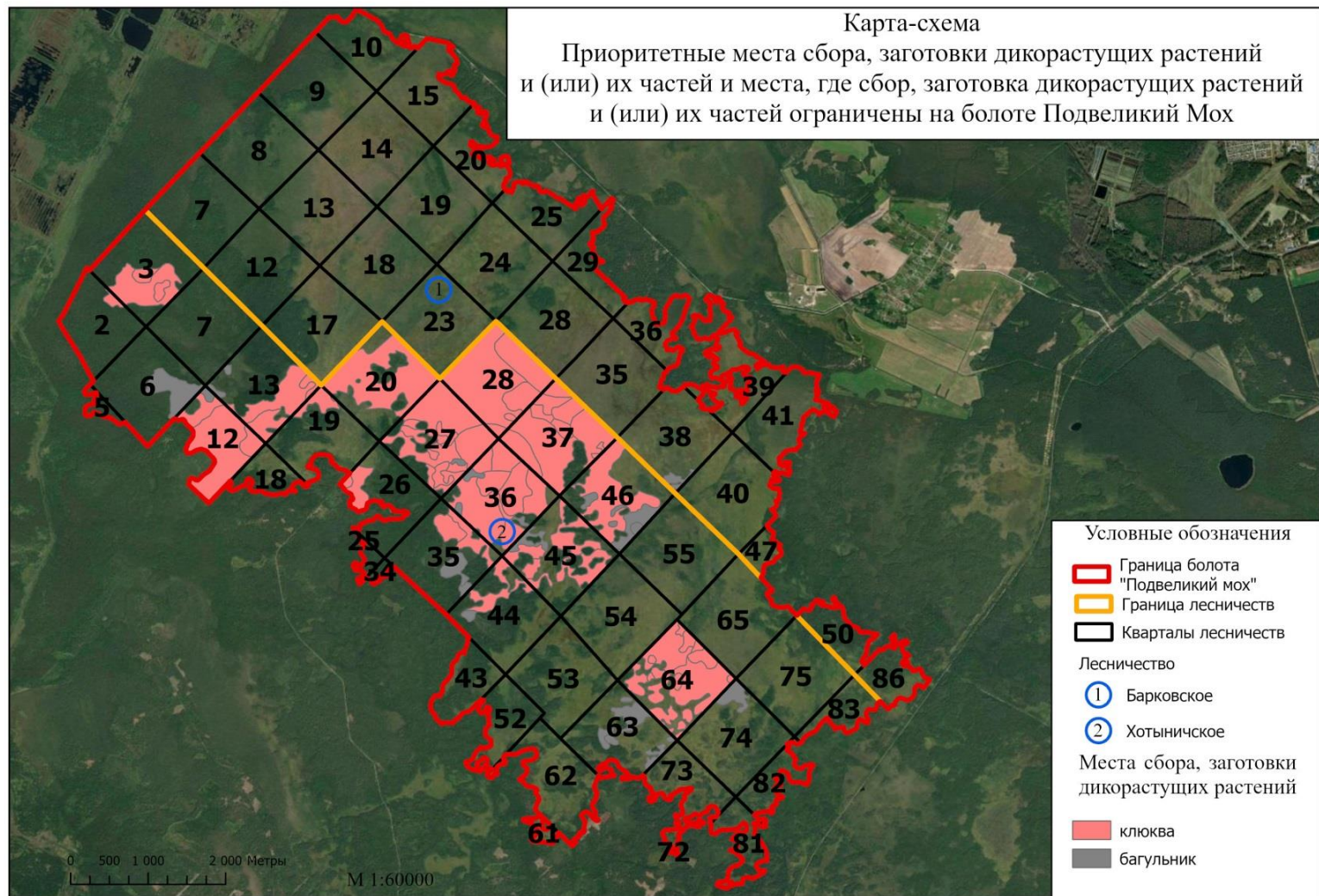
Карта-схема 5 – Биотопы болота Подвеликий Мох, охраняемые в рамках национального законодательства (ТКП 17.12-06-2021 (33140)); места установки информационных знаков





Карта-схема 6 – Места проектируемого размещения объектов инфраструктуры туризма болота Подвеликий Мох





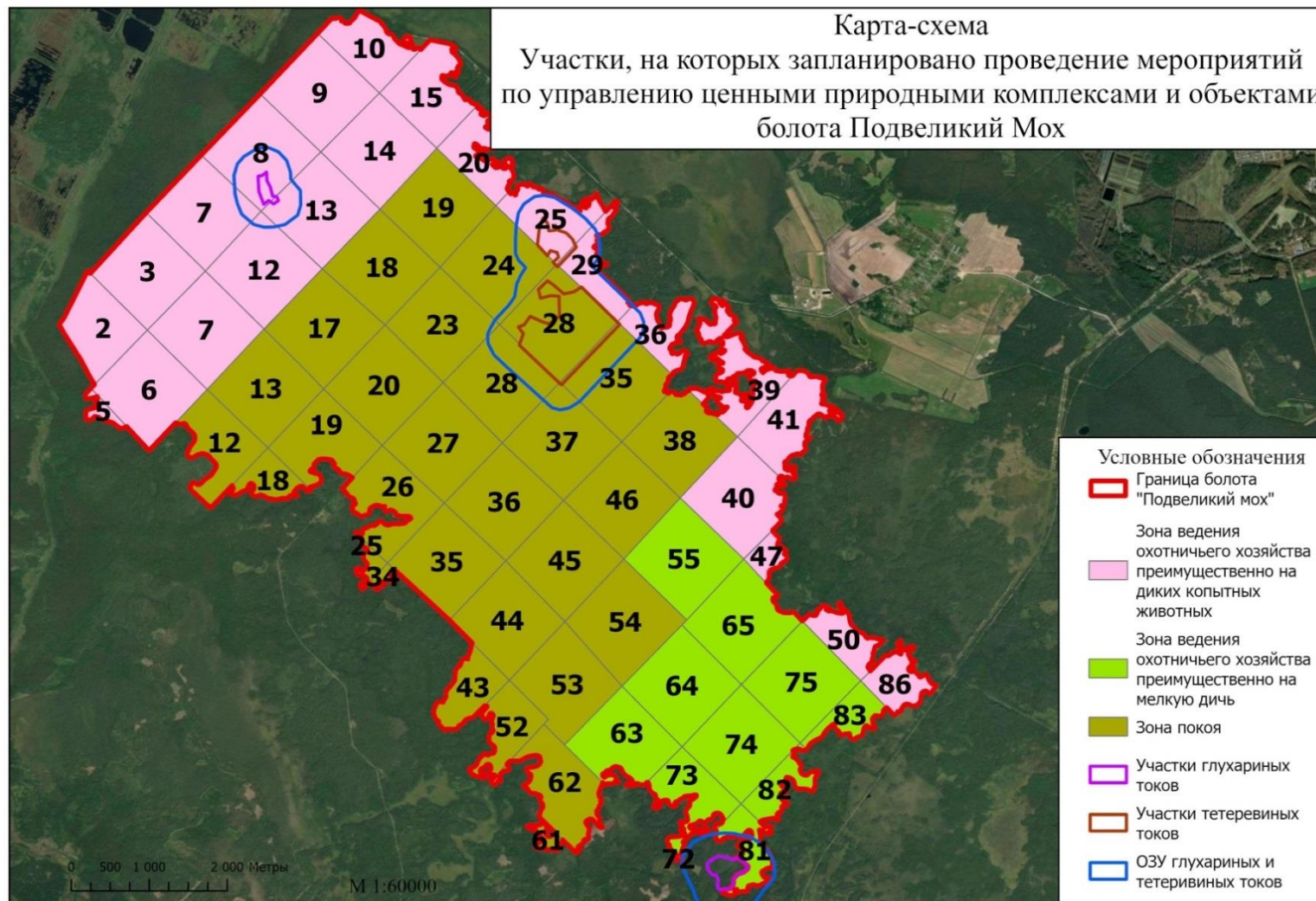
Карта-схема 7 – Приоритетные места сбора, заготовки дикорастущих растений и (или) их частей и места, где сбор, заготовка дикорастущих растений и (или) их частей ограничены на болоте Подвеликий Мох





Карта-схема 8. – Места проектируемого размещения временного хранения отходов до их перевозки на объекты захоронения, обезвреживания отходов или на объекты по использованию отходов на болоте Подвеликий Мох





Карта-схема 9. – Участки, на которых запланировано проведение мероприятий по управлению ценными природными комплексами и объектами болота Подвеликий Мох – создание благоприятных условий для обитания диких животных





Карта-схема 10. – Проектируемые пункты наблюдений в рамках комплексного мониторинга торфяников на болоте Подвеликий Мох